



AISLAMIENTO MECÁNICO

Cartera de soluciones

Armacell se especializa en soluciones integrales de aislamiento mecánico diseñadas para los desafíos de construcción únicos de la actualidad. Nuestra cartera de soluciones de aislamiento específicas ofrece los productos adecuados para el cumplimiento de códigos, el rendimiento del sistema y el presupuesto.

- // Educación, escuelas y universidades
- // Atención de salud, hospitales y servicios médicos
- // Oficina/uso mixto
- // Centros de datos
- // Residencias multifamiliares
- // Hoteles y hospitalidad
- // Supermercados
- // Aeropuertos

www.armacell.us/solutions



 **armacell**[®]
MAKING A DIFFERENCE AROUND THE WORLD

ARMACELL TIENE LAS SOLUCIONES



La nueva cartera de soluciones agrupa los variados productos de aislamiento Armacell en paquetes integrales destinados a facilitar la especificación del aislamiento adecuado para los sistemas mecánicos.



Más de
300
patentes
activas

27
instalaciones
de producción
en 19 países en
4 continentes

3300
empleados en
todo el mundo
que representan
70 nacionalidades
diferentes

Los ingenieros mecánicos, contratistas de aislamiento, propietarios de edificios o distribuidores pueden identificar fácilmente los mejores productos de aislamiento para su uso en plenos de aire, tuberías de plomería y mecánicas, y sistemas de agua fría y de calefacción hidrónica, los lugares clave donde el aislamiento es fundamental para el rendimiento del equipo. Los paquetes se definen por el rendimiento del producto, con dos niveles de costo y servicio.

La cartera de soluciones está dirigida a los principales tipos de proyectos que se ven en la industria de la construcción, entre los que se incluyen los siguientes: educación, atención de salud, oficina/uso mixto, centros de datos, residencias multifamiliares, supermercados, hoteles y aeropuertos. Cada destino se enfrenta a sus propios desafíos de diseño, y Armacell ofrece una manera de ahorrar tiempo a fin de determinar el enfoque correcto para cada trabajo en particular.

Se ofrecen garantías limitadas ampliadas por hasta 15 años, que dan a los especificadores, a los instaladores y al propietario del edificio tranquilidad de que el producto está respaldado por los 70 años de experiencia en la industria de Armacell.

Los paquetes de especificaciones integrales están disponibles para ayudar a los ingenieros a especificar rápidamente el paquete de productos adecuado para todo el trabajo. Armacell cuenta con equipos de especificación a tiempo completo dedicados a educar a los especificadores y contratistas sobre el nuevo enfoque basado en soluciones para elegir productos. Se ofrecen sesiones informativas de 1 hora para presentar los paquetes a los especificadores y usuarios finales.

Pídale a su representante de Armacell que lo ayude a identificar el paquete de la cartera de soluciones correcto para su próximo proyecto.



**5 MILLONES
DE M³
DE AISLAMIENTO
PRODUCIDOS
POR AÑO**



PARTE INTERESADA:

PROPIETARIO DEL EDIFICIO

Buscar resultados a largo plazo

Es su edificio y lo será por mucho tiempo. Las soluciones a corto plazo y el uso de los productos más baratos no le convienen. Es por eso que Armacell promueve el uso de soluciones de aislamiento Armacell de larga duración que, cuando se instalan correctamente, durarán toda la vida útil del sistema mecánico y reducirán los dolores de cabeza de mantenimiento. El aislamiento mecánico generalmente representa menos del 1 % de los costos de construcción, pero, normalmente, tiene un período de recuperación de la inversión de menos de

un año. Cuando toma la decisión correcta, su aislamiento puede ayudar a garantizar un mayor rendimiento, una mayor vida útil y una mayor eficiencia de su equipo. Todo esto le permitirá ahorrar dinero con el tiempo. Solicite a su equipo de diseño que considere estos factores en la etapa de diseño y que especifique un paquete de aislamiento de la cartera de soluciones Armacell en el nivel de garantía de 10 o 15 años para asegurarse de tener un edificio de alto rendimiento.

Propuesta de valor

- Menor riesgo de tiempo de inactividad
- Soluciones personalizadas para el cumplimiento de códigos, el rendimiento y el presupuesto.
- Bajos costos de instalación, período de recuperación de la inversión corto.
- Integridad del sistema y del rendimiento, prácticamente sin mantenimiento.
- Ahorros energéticos significativos.
- Respaldo por un líder con más de 70 años de experiencia en la industria y una garantía de hasta 15 años.

PARTE INTERESADA:

INGENIEROS MECÁNICOS

Los especificadores tienen las llaves del éxito del proyecto



En Armacell, sabemos que el especificador es la clave para un sistema de aislamiento mecánico exitoso. Creemos que proporcionar al ingeniero mecánico o diseñador de sistemas el conocimiento y las herramientas para realizar la selección correcta en la fase de diseño es fundamental para la durabilidad y la eficiencia energética de cualquier proyecto de calefacción, ventilación y aire acondicionado, o de plomería. Los diseñadores de sistemas mecánicos pueden tener un impacto significativo en la salud de los ocupantes y deben tomar medidas durante las fases de diseño y construcción

para garantizar el rendimiento eficiente del sistema, el control de condensación, la protección térmica de larga duración, los beneficios acústicos y una calidad de aire interior más saludable.

El equipo técnico de Armacell está presente para ayudar a los ingenieros mecánicos y los especificadores con cualquier proyecto de aislamiento. Su trabajo de tiempo completo es ayudarlo de cualquier manera que pueda simplificar el proceso de especificación térmica y acústica.

Propuesta de valor

- Sistemas energéticamente eficientes y de alto rendimiento.
- Soluciones personalizadas para el cumplimiento de códigos, el rendimiento y el presupuesto.
- Protección confiable para el sistema y el diseño.
- Integridad del sistema simple, segura y eficiente.
- Paquete de especificaciones de arrastrar y soltar por división.
- Respaldo por un líder con más de 70 años de experiencia en la industria y una garantía de hasta 15 años.

PARTE INTERESADA:

CONTRATISTA

Los instaladores hacen los proyectos realidad

Armacell comprende la importancia del contratista de aislamiento en la selección e instalación adecuadas de los productos de aislamiento mecánico para equipos, tuberías y conductos. Los contratistas de aislamiento toman de forma rutinaria decisiones fundamentales que pueden, para bien o para mal, afectar el resultado del proyecto. Estas decisiones deben tener en cuenta una variedad de factores, incluidos los códigos de construcción, los desafíos de aplicaciones específicas y la capacidad de aislamiento, así como las limitaciones de tiempo y presupuesto.

Nos esforzamos por ayudar a los contratistas de aislamiento a enfrentar el desafío de su trabajo de ciertas maneras. En primer lugar, nuestros directores técnicos y especialistas en instalación, todos expertos en la selección y aplicación de todos nuestros materiales de espuma, están completamente preparados para responder a cualquier pregunta técnica que pueda surgir. En segundo lugar, trabajamos estrechamente con una amplia red de distribuidores, con el fin de proporcionarle una respuesta rápida sobre los precios y la disponibilidad de nuestros productos.

Propuesta de valor

- Larga duración, menos retiradas.
- Soluciones personalizadas para el cumplimiento de códigos, el rendimiento y el presupuesto.
- Integridad del sistema y del rendimiento, prácticamente sin mantenimiento.
- Un sistema para apoyar y aislar.
- Respaldo por un líder con más de 70 años de experiencia en la industria y una garantía de hasta 15 años.
- Capacitación de AQIP, asistencia en terreno y asistencia a solicitud.
- Red nacional de distribución.



PARTE INTERESADA:

DISTRIBUIDORES

Comprometidos con su éxito

Los distribuidores y mayoristas quieren y necesitan proveedores que estén dispuestos a trabajar con ellos como socios. Como socio, un proveedor debe ser capaz de proporcionar tanto los bienes como los servicios que mejoran el crecimiento del negocio y lo ayuda a adaptarse a medida que cambia el clima comercial. Es esta asociación lo que inspira confianza en el proveedor.

Eso es lo que Armacell aporta a cada una de sus relaciones con distribuidores o mayoristas. Es una filosofía empresarial que data del año 1954 con la introducción

de ArmaFlex. Actualmente, con cinco operaciones de fabricación en Norteamérica y 27 instalaciones de fabricación en todo el mundo, Armacell cuenta con la red de capacidad y logística para satisfacer de manera confiable las demandas de inventario de los distribuidores. Gracias a nuestro conocimiento de los productos, nuestra innovación y nuestra investigación, seguimos siendo el líder mundial en la producción de espuma de células cerradas. Somos expertos en la industria y estamos listos para ayudar a nuestros distribuidores a tener éxito.

Propuesta de valor

- Soluciones personalizadas para el cumplimiento de códigos, el rendimiento y el presupuesto.
- Solución de un solo proveedor.
- Envío directo al sitio de trabajo.
- La cartera más amplia de aislamiento y accesorios.
- Respaldo por un líder con más de 70 años de experiencia en la industria y una garantía de hasta 15 años.
- Equipos de ventas y servicio dedicados para apoyar a su personal y a sus clientes.



ARMACELL TIENE LAS SOLUCIONES



- // Sistemas energéticamente eficientes y de alto rendimiento
- // Ahorro de energía, alto retorno de la inversión
- // Menor riesgo de tiempo de inactividad, menos retiradas
- // Larga duración, sostenible

PAQUETES DE CARTERA DE SOLUCIONES

Tipo de aplicación o sistema

		PS1	PS2
		Paquete de soluciones	Paquete de soluciones
	Requisitos principales de rendimiento	Rendimiento superior	Alto rendimiento
Especificación	Enlace de especificaciones maestro	Enlace de especificaciones de proyecto de PS1	Enlace de especificaciones de proyecto de PS2
Aislamiento de tuberías de plenos de aire y conductos	<ul style="list-style-type: none"> • Clase A - Propagación de llama 0-25, emanación de humo 50 • Clasificación UL a UL 723 (incluido y etiquetado) • Energéticamente eficiente y bajos costos totales de instalación • Resistente al moho • Resistente y duradero • Cumple con todos los códigos de construcción estatales y municipales 	<ul style="list-style-type: none"> • Aislamiento ArmaFlex Ultra 	<ul style="list-style-type: none"> • Aislamiento ArmaFlex Ultra
Tuberías de calefacción, ventilación, aire acondicionado y refrigeración, y mecánicas	<ul style="list-style-type: none"> • Clase A - Propagación de llama 0-25, emanación de humo 50 • Energéticamente eficiente y bajos costos totales de instalación • Resistente al moho • Resistente y duradero • Cumple con todos los códigos de construcción estatales y municipales 	<ul style="list-style-type: none"> • Aislamiento ArmaFlex Ultra • Aislamiento de tuberías ArmaFlex Shield 	<ul style="list-style-type: none"> • Aislamiento AP/ArmaFlex • Aislamiento ArmaFlex UT
Sistema VRV-VRF	<ul style="list-style-type: none"> • Clase A - Propagación de llama 0-25, emanación de humo 50 • Energéticamente eficiente y bajos costos totales de instalación • Resistente al moho • Resistente y duradero • Cumple con todos los códigos de construcción estatales y municipales • Temperatura máxima de uso de 300° 	<ul style="list-style-type: none"> • Aislamiento ArmaFlex UT 	<ul style="list-style-type: none"> • Aislamiento AP/ArmaFlex
Operaciones de planta central de servicios públicos: agua fría y calefacción hidrónica	<ul style="list-style-type: none"> • Clase A - Propagación de llama 0-25, emanación de humo 50 • Energéticamente eficiente y bajos costos totales de instalación • Resistente al moho • Resistente y duradero • Cumple con todos los códigos de construcción estatales y municipales 	<ul style="list-style-type: none"> • Aislamiento ArmaFlex Ultra • Aislamiento de tuberías ArmaFlex Shield 	<ul style="list-style-type: none"> • Aislamiento AP/ArmaFlex • Aislamiento ArmaFlex UT
Plomería	<ul style="list-style-type: none"> • Clase A - Propagación de llama 0-25, emanación de humo 50 • Energéticamente eficiente y bajos costos totales de instalación • Resistente al moho • Resistente y duradero • Cumple con todos los códigos de construcción estatales y municipales 	<ul style="list-style-type: none"> • Aislamiento ArmaFlex Ultra • Aislamiento ArmaFlex Shield • Aislamiento ArmaFlex UT • Aislamiento AP/ArmaFlex 	<ul style="list-style-type: none"> • AISLAMIENTO IMCOA SS • Aislamiento Tubolit SS • Aislamiento Tundra SS
Accesorios y soportes	<ul style="list-style-type: none"> • Clase A - Propagación de llama 0-25, emanación de humo 0-450 • Energéticamente eficiente y bajos costos totales de instalación • Bajo nivel de propiedades de emisión de polvo o fibra • Resistente al moho • Resistente y duradero • Cumple con todos los códigos de construcción estatales y municipales 	<ul style="list-style-type: none"> • Asientos y blindajes Insugard • Soportes de tuberías EcoLight ArmaFix • Cinta aislante ArmaFlex • Adhesivos ArmaFlex 520 • Conexiones prefabricadas Armacell 	<ul style="list-style-type: none"> • Asientos y blindajes Insugard • Soportes de tuberías EcoLight ArmaFix • Cinta aislante ArmaFlex • Adhesivos ArmaFlex 520 • Conexiones prefabricadas Armacell
Garantía		<ul style="list-style-type: none"> • Garantía limitada de 15 años 	<ul style="list-style-type: none"> • Garantía limitada de 10 años
Documentos de soporte		Paquete de soluciones SP1 - enlace del documento	Paquete de soluciones SP2 - enlace del documento

CARTERA DE SOLUCIONES

GARANTÍAS

**GARANTÍA
LIMITADA DE 15 AÑOS:**

**Rendimiento superior
Paquete-Productos**



**GARANTÍA
LIMITADA DE 10 AÑOS:**

**Alto rendimiento
Paquete-Productos**



TÉRMINOS Y CONDICIONES BÁSICOS PARA LA GARANTÍA DE LA CARTERA DE SOLUCIONES

- Todos los productos aplicables definidos dentro de la cartera de soluciones deben instalarse cumpliendo con la garantía del sistema para el paquete definido.
- Esta garantía se aplica solo a los productos indicados como componentes aprobados del sistema. Armacell no se hará responsable de ninguna mano de obra ni otros costos asociados con la eliminación, reparación o reemplazo de los materiales del producto defectuoso.
- La instalación del producto debe llevarla a cabo un instalador capacitado de AQIP y cumplir con el Manual de aplicación de Norteamérica de Armacell y todas las demás especificaciones escritas y técnicas de Armacell.
- Ningún producto defectuoso se deberá desechar, destruir ni alterar antes de que Armacell lo inspeccione. No se considerará que los productos vengan de fábrica con defectos o daños si estos resultan de modificaciones no realizadas por Armacell ni de casos fortuitos, como incendios, explosiones, huracanes, tornados o terremotos, ni a causa de materiales instalados o almacenados cerca de los productos.
- El propietario o contratista acepta permitir que Armacell y sus representantes inspeccionen la instalación del producto en la ubicación en el momento de la instalación y, posteriormente, en varios momentos durante el período de garantía, previa solicitud razonable, durante el horario laboral estándar.
- Se requerirá que Armacell o uno de sus representantes designados inspeccione el sitio de trabajo a fin de validar el cumplimiento del paquete y finalizar la solicitud de garantía.
- Se emitirá un certificado de garantía al contratista de la instalación para el proyecto identificado, que tendrá vigencia a partir del momento de la compra.

Los detalles completos de la garantía se proporcionarán en el momento de la emisión del certificado.

A SU SERVICIO

En Armacell, estamos comprometidos a crear una experiencia de cliente excepcional. Entendemos las tendencias y los desafíos actuales de la industria, y compartimos conocimientos basados en nuestra amplia experiencia para ayudarlo a implementar su proyecto correctamente. Hacemos todo lo posible para darle tranquilidad mientras administra sus proyectos.



CAPACITACIONES SOBRE LA APLICACIÓN ARMAFLEX

Para garantizar que nuestros materiales de aislamiento se instalen correctamente, Armacell ha capacitado a miles de instaladores en todo el mundo. Nuestro Programa de instaladores calificados de Armacell (AQIP, del inglés Armacell Qualified Installer Program) capacita a varios miles de aisladores en todo el mundo cada año. En Norteamérica, una combinación de capacitación práctica y en línea califica a los instaladores y permite que las empresas obtengan la certificación de AQIP.

Consejos y trucos valiosos

Aprenda a instalar de manera experta los productos de aislamiento ArmaFlex.

ARMAWIN: CÁLCULOS DE AISLAMIENTO PROFESIONAL

Con nuestro potente software ArmaWin, puede realizar todos los cálculos técnicos comunes para las aplicaciones de aislamiento. Puede determinar fácilmente el espesor mínimo de aislamiento necesario para el control de la condensación, así como la temperatura de la superficie, el flujo de calor, los cambios de temperatura en los medios estacionarios y de flujo, los tiempos de congelación de las tuberías de agua y el grosor de aislamiento más económico.

ArmaWin

Herramienta de cálculo de aislamiento técnico todo en uno.



**A SU
SERVICIO**



RESPALDO DE LA ESPECIFICACIÓN

Es difícil mantenerse al día con los cambios de códigos de construcción y la evolución de la tecnología de materiales. Armacell emplea a un equipo de expertos técnicos a tiempo completo dedicados a proporcionar soluciones de ingenieros y especificadores para sistemas mecánicos complejos. Pueden revisar sus especificaciones y actualizarlas, asesorarlo sobre nuevas innovaciones y recomendarle la mejor solución de aislamiento para su proyecto.

Sesiones informativas de 1 hora

Proporcionan créditos PDH para seminarios in situ.

ASISTENCIA TÉCNICA EXPERTA

¿Tiene alguna pregunta? Contamos con la asistencia técnica más experimentada de la industria y estamos listos para responder a su llamada. Hable con expertos con décadas de experiencia que puedan responder sus inquietudes técnicas u ofrecer consejos sobre productos.

A solicitud

Llame a nuestro equipo técnico si tiene preguntas.



Encontrará una gran cantidad de información en nuestro sitio web www.armacell.us. Acceda a nuestro CENTRO DE CONOCIMIENTOS para descargar documentos, videos de instalación, preguntas frecuentes y más. Visite la sección de RECURSOS para obtener contenido personalizado especialmente para ingenieros mecánicos, contratistas de aislamiento, distribuidores y mayoristas, y mucho más.

PRODUCTOS DE SOLUCIONES

Tubos



Tubos AP ArmaFlex®

Tubos elastoméricos originales flexibles de células cerradas en blanco y negro.



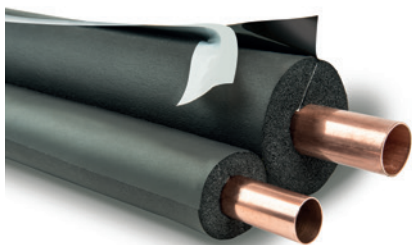
Blindaje ArmaFlex®

Aislamiento de tubería flexible de células cerradas con revestimiento protector y duradero.



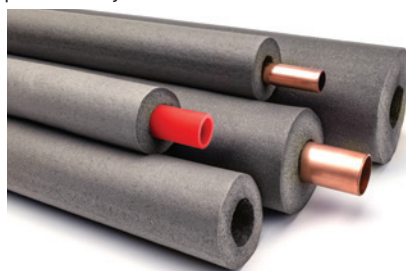
Imcoa®, Tubolit®, Tundra®

Aislamiento económico de polietileno con cierre autosellado.



Sello de solapa AP ArmaFlex®

Aislamiento del tubo de autosellado con un sello de solapa reforzado en blanco y negro.



ArmaFlex® Ultra

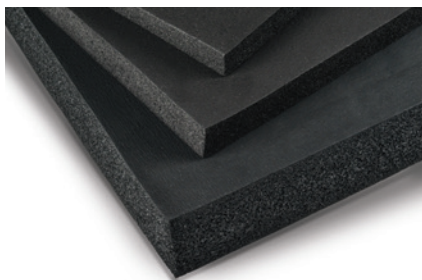
El primer aislamiento de tubería elastomérico con clasificación y etiquetado UL.



ArmaFlex® UT

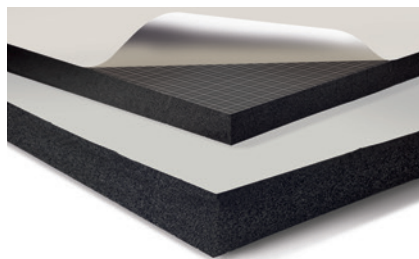
Aislamiento elastomérico flexible de células cerradas y de uso máximo de 300 °F.

Hoja y rollo



AP ArmaFlex® y AP ArmaFlex® FS

Aislamiento original sin fibra para aplicaciones térmicas.



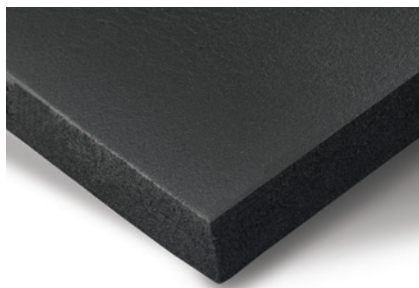
AP ArmaFlex® SA y AP ArmaFlex® FS SA

Aislamiento sin fibra para aplicaciones térmicas en formato autoadherente.



ArmaFlex® Ultra

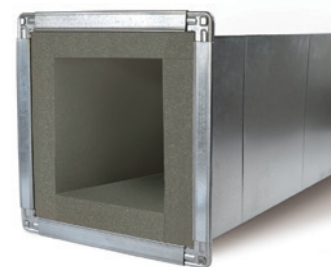
El primer aislamiento elastomérico con clasificación y etiquetado UL.



ArmaFlex® UT

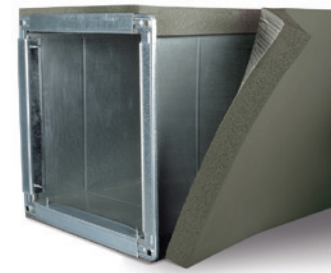
Aislamiento elastomérico flexible de células cerradas y de uso máximo de 300 °F.

Revestimiento y envoltorio de conductos



Revestimiento de conductos ArmaFlex® Ultra

El primer revestimiento de conductos elastomérico con clasificación y etiquetado UL.

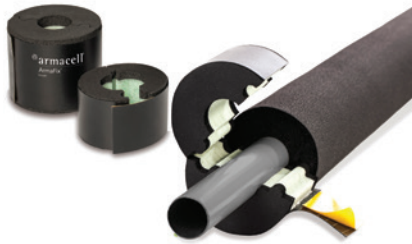


Envoltorio de conductos ArmaFlex® Ultra

El primer aislamiento de envoltorio de conductos elastomérico con clasificación y etiquetado UL.

PRODUCTOS DE SOLUCIONES

Accesorios



Soporte de tuberías EcoLight ArmaFix®

Soporte de tuberías aislado con cierre autoadhesivo.



Cinta aislante AP/ArmaFlex®

Cinta de espuma aislante sensible a la presión.



Asientos y accesorios Insugard®

Sistema de asientos de tubería sin herramientas para simplificar la instalación.



Accesorios prefabricados ArmaFlex®

T elásticas, codos, sifones en P y más.



Cinta de sello de solapa negra ArmaFlex®

Cinta de bajo perfil para ofrecer mayor seguridad en costuras y uniones.



Conexiones prefabricadas ArmaLight®

T y codos de polietileno.

Adhesivos y revestimientos



520 Adhesive y 520 Black

Adhesivo recomendado especialmente formulado para el aislamiento ArmaFlex.



Adhesivo en aerosol 520 BLV y Low VOC

Alternativas de Low VOC adhesive.



WB Finish

Revestimiento a base de látex, para interiores y exteriores, resistente a los rayos UV para el aislamiento ArmaFlex.

USO EN EXTERIORES:

Se requiere pintar con acabado WB u otro revestimiento protector a fin de evitar daños en el aislamiento en aplicaciones exteriores y cumplir con las secciones de protección de aislamiento del Código Internacional de Conservación de Energía (IECC, del inglés International Energy Conservation Code) y ASHRAE 90.1.

HAY MÁS EXCELENTES PRODUCTOS ARMACELL DISPONIBLES

www.armacell.us

Todos los datos y la información técnica se basan en los resultados obtenidos bajo las condiciones específicas definidas de acuerdo con los estándares de prueba a los que se hace referencia. A pesar de tomar todas las precauciones necesarias para garantizar que dichos datos e información técnica estén actualizados, Armacell no hace ninguna declaración o garantía, expresa o implícita, en cuanto a la exactitud, el contenido o la integridad de dichos datos e información técnica. Armacell tampoco asume ninguna responsabilidad hacia ninguna persona como resultado del uso de dichos datos o información técnica. Armacell se reserva el derecho de revocar, modificar o enmendar este documento en cualquier momento. Es responsabilidad del cliente verificar si el producto es adecuado para la aplicación prevista. La responsabilidad de la instalación y el cumplimiento profesional y correcto de las regulaciones de construcción pertinentes recae en el cliente. Este documento no constituye ni forma parte de una oferta legal para vender o contratar.

En Armacell, su confianza es primordial para nosotros, por lo que queremos informarle sus derechos y facilitarle la comprensión sobre qué información recopilamos y por qué la recopilamos. Si desea obtener más información acerca del procesamiento de sus datos, visite nuestra [Política de protección de datos](#).

© Armacell, 2023. Todos los derechos reservados. Las marcas comerciales seguidas de © o TM son marcas comerciales de Armacell Group. Microban® es una marca comercial de Microban Products Company y se utiliza aquí con autorización. USGBC® y el logotipo relacionado son marcas comerciales de propiedad del Consejo de la Construcción Ecológica de Estados Unidos y se utilizan aquí con autorización.

00715 | Armacell | Cartera de soluciones | 042023 | NA | EN-A

ACERCA DE ARMACELL

Como inventor de espuma flexible para el aislamiento de equipos y proveedor líder de tecnología de espuma, Armacell desarrolla soluciones térmicas y mecánicas innovadoras y seguras que crean un valor sostenible para sus clientes. Los productos de Armacell contribuyen significativamente a la eficiencia energética global, lo que marca una diferencia en todo el mundo todos los días. Con más de 3300 empleados y 27 plantas de producción en 19 países, la empresa se enfoca en dos actividades principales: aislamiento avanzado y tecnología de espuma. Armacell se centra en materiales de aislamiento para equipos técnicos, espumas de alto rendimiento para aplicaciones acústicas y ligeras, productos de PET reciclados, tecnología aerogel de última generación y sistemas pasivos de protección contra incendios.

Para obtener más información, visite:
www.armacell.us

