

INNOVACION DE SOPORTE LIGERO PARA TUBERIAS

ArmaFix[®] EcoLight

Las abrazaderas de soporte de tubería son un problema potencial para las aplicaciones de aislamiento de tuberías. El aislamiento puede ser aplastado por el soporte de la tubería causando un punto de puente térmico que causará condensación. Los nuevos soportes de tuberías ArmaFix[®] EcoLight de Armacell, con núcleo de carga de Tereftalato de Polietileno (PET), soportan y protegen el aislamiento contra el aplastamiento o el daño, manteniendo la integridad térmica del sistema.

- Evita los puentes térmicos
- Núcleo de Tereftalato de Polietileno (PET) con 100% de contenido reciclado postconsumo
- Iguala los tamaños de aislamientos de Armacell
- Auto adhesivo, fácil de instalar
- Ligero, pero duradero

www.armacell.us



 **armacell**[®]
ArmaFix[®]

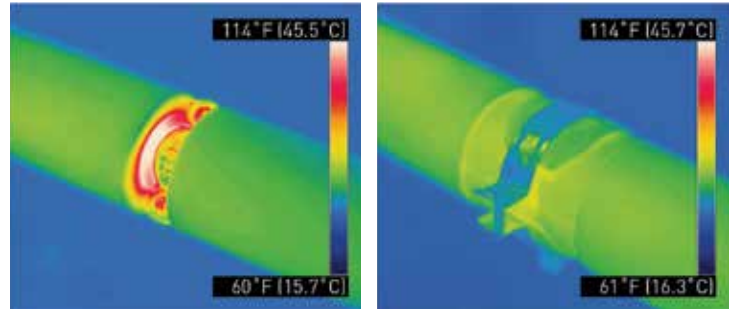
DATOS TECNICOS – ARMAFIX ECOLIGHT

Descripción Breve	Soporte de tubería para evitar la condensación y el daño del aislamiento en los puntos de fijación. Todas las dimensiones coinciden con el espesor nominal de la pared de Armacell.
Tipo de Material	Núcleo de carga de espuma de Tereftalato de Polietileno (PET), aislamiento de Armacell en la parte exterior para la conexión. Revestimiento exterior de lámina de PVC.
Color	Negro
Aplicación	Ayuda de montaje que no interactúa térmicamente para tubos aislados con espuma elastomérica Armacell.
Instalación	Instálelo a temperatura ambiente superior a 50 °F (10 °C) y use adhesivo Armaflex 520 para adherir los soportes al resto del sistema de aislamiento Armaflex.

Propiedad	Valor / Apreciación	Método de Prueba
Rango de Temperatura		
Temperatura de Servicio	Temperatura Max. de Servicio Temperatura Min. de Servicio	+ 176° F (+ 80° C) 32° F (0° C)
Conductividad Térmica		
Conductividad Térmica	0.25 btu-pul/(hr-ft ² -°F)	ASTM C177 or ASTM C518
Otras Características Técnicas		
Esfuerzo de Compresión	220 psi	
Esfuerzo de Corte	100 psi	
Densidad	6 - 7 lbs/pie ³ (segmentos de tubería)	
Almacenamiento y Vida Util	Productos con cierres autoadhesivos para ser Instalados dentro de 1 Año	

ArmaFix Ecolight aprobado para uso en cámaras de aire por UL 2043 para una ID máxima de 1" por número de archivo UL R39314.

Las abrazaderas de soportes de tubería no aislados presentan un punto débil en los sistemas de aislamiento donde los puentes térmicos pueden causar condensación, pérdida de energía, corrosión y daños secundarios costosos. Aislar térmicamente el tubo de las abrazaderas de fijación con soportes aislantes ArmaFix Ecolight proporciona una solución a largo plazo para el control de la condensación.



SOPORTE DE TUBERIAS ARMAFIX ECOLIGHT

Item	EcoLight DI Nominal	Tamaño Nominal de Tubería de Cobre	Tamaño Nominal de Tubería de Hierro/PVC	Caja Cantidad	Tamaño de Abrazadera Recomendada Diámetro Exterior (DE)	EcoLight Largo
Espesor de 1/2"						
EC001412	1/4"	-	-	24	1"	3"
EC003812	3/8"	1/4"	1/8"	18	1-1/4"	3"
EC001212	1/2"	3/8"	1/4"	18	1-1/4"	3"
EC005812	5/8"	1/2"	3/8"	18	1-1/2"	3"
EC003412	3/4"	5/8"	-	18	1-1/2"	3"
EC007812	7/8"	3/4"	1/2"	18	2"	3"
EC011812	1-1/8"	1"	3/4"	24	2"	3"
EC013812	1-3/8"	1-1/4"	1"	18	2-1/2"	3"
EC015812	1-5/8"	1-1/2"	1-1/4"	18	2-1/2"	3"
EC011012	1-7/8"	-	1-1/2"	24	3"	3"
EC021812	2-1/8"	2"	-	24	3"	3"
EC020012	2-3/8"	-	2"	24	3-1/2"	3"
EC025812	2-5/8"	2-1/2"	-	12	3-1/2"	4"
EC021012	2-7/8"	-	2-1/2"	12	4"	4"
EC031812	3-1/8"	3"	-	12	4"	4"
EC030012	3-1/2"	-	3"	12	5"	4"
EC035812	3-5/8"	3-1/2"	-	12	5"	4"
EC041812	4-1/8"	4"	3-1/2"	12	5"	4"
EC040012	4-1/2"	-	4"	4	6"	6"
EC050012	5-1/2"	-	5"	3	8"	6"
EC060012	6-5/8"	-	6"	3	8"	6"
EC080012	8-5/8"	-	8"	2	10"	6"

Item	EcoLight DI Nominal	Tamaño Nominal de Tubería de Cobre	Tamaño Nominal de Tubería de Hierro/PVC	Caja Cantidad	Tamaño de Abrazadera Recomendada Diámetro Exterior (DE)	EcoLight Largo
Espesor de 3/4"						
EC001434	1/4"	-	-	18	1-1/2"	3"
EC003834	3/8"	1/4"	1/8"	18	2"	3"
EC001234	1/2"	3/8"	1/4"	18	2"	3"
EC005834	5/8"	1/2"	3/8"	24	2"	3"
EC003434	3/4"	5/8"	-	24	2-1/2"	3"
EC007834	7/8"	3/4"	1/2"	18	2-1/2"	3"
EC011834	1-1/8"	1"	3/4"	18	3"	3"
EC013834	1-3/8"	1-1/4"	1"	24	3"	3"
EC015834	1-5/8"	1-1/2"	1-1/4"	24	3"	3"
EC011034	1-7/8"	-	1-1/2"	24	3-1/2"	3"
EC021834	2-1/8"	2"	-	24	3-1/2"	3"
EC020034	2-3/8"	-	2"	18	4"	3"
EC025834	2-5/8"	2-1/2"	-	12	4"	4"
EC021034	2-7/8"	-	2-1/2"	12	5"	4"
EC031834	3-1/8"	3"	-	12	5"	4"
EC030034	3-1/2"	-	3"	12	5"	4"
EC035834	3-5/8"	3-1/2"	-	12	5"	4"
EC041834	4-1/8"	4"	3-1/2"	12	6"	4"
EC040034	4-1/2"	-	4"	6	6"	6"
EC050034	5-1/2"	-	5"	6	8"	6"
EC060034	6-5/8"	-	6"	2	8"	6"
EC080034	8-5/8"	-	8"	2	10"	6"
Espesor de 1"						
EC001410	1/4"	-	-	18	2"	3"
EC003810	3/8"	1/4"	1/8"	12	2"	3"
EC001210	1/2"	3/8"	1/4"	12	2-1/2"	3"
EC005810	5/8"	1/2"	3/8"	18	2-1/2"	3"
EC003410	3/4"	5/8"	-	18	2-1/2"	3"
EC007810	7/8"	3/4"	1/2"	24	3"	3"
EC011810	1-1/8"	1"	3/4"	24	3"	3"
EC013810	1-3/8"	1-1/4"	1"	24	3-1/2"	3"
EC015810	1-5/8"	1-1/2"	1-1/4"	24	3-1/2"	3"
EC011010	1-7/8"	-	1-1/2"	18	4"	3"
EC021810	2-1/8"	2"	-	12	4"	3"
EC020010	2-3/8"	-	2"	12	5"	3"
EC025810	2-5/8"	2-1/2"	-	12	5"	4"
EC021010	2-7/8"	-	2-1/2"	12	5"	4"
EC031810	3-1/8"	3"	-	12	5"	4"
EC030010	3-1/2"	-	3"	12	6"	4"
EC035810	3-5/8"	3-1/2"	-	6	6"	4"
EC041810	4-1/8"	4"	3-1/2"	6	6"	4"
EC040010	4-1/2"	-	4"	6	8"	6"
EC050010	5-1/2"	-	5"	2	8"	6"
EC060010	6-5/8"	-	6"	2	10"	6"
EC080010	8-5/8"	-	8"	2	12"	6"
EC010010	10-3/4"	-	10"	2	14"	6"
Espesor de 1-1/2"						
EC003815	3/8"	1/4"	1/8"	12	3-1/2"	3"
EC001215	1/2"	3/8"	1/4"	12	3-1/2"	3"
EC005815	5/8"	1/2"	3/8"	12	3-1/2"	3"
EC003415	3/4"	5/8"	-	12	3-1/2"	3"
EC007815	7/8"	3/4"	1/2"	18	4"	3"
EC011815	1-1/8"	1"	3/4"	12	4"	3"
EC013815	1-3/8"	1-1/4"	1"	24	4"	3"
EC015815	1-5/8"	1-1/2"	1-1/4"	24	5"	3"
EC011015	1-7/8"	-	1-1/2"	24	5"	3"
EC021815	2-1/8"	2"	-	24	5"	3"
EC020015	2-3/8"	-	2"	24	5"	3"
EC025815	2-5/8"	2-1/2"	-	12	6"	4"
EC021015	2-7/8"	-	2-1/2"	6	6"	4"
EC031815	3-1/8"	3"	-	6	6"	4"
EC030015	3-1/2"	-	3"	2	6"	4"

Item	EcoLight DI Nominal	Tamaño Nominal de Tubería de Cobre	Tamaño Nominal de Tubería de Hierro/PVC	Caja Cantidad	Tamaño de Abrazadera Recomendada Diámetro Exterior (DE)	EcoLight Largo
Espesor de 1-1/2" (cont.)						
ECO35815	3-5/8"	3-1/2"	-	2	8"	4"
ECO41815	4-1/8"	4"	3-1/2"	6	8"	4"
ECO40015	4-1/2"	-	4"	2	8"	6"
ECO50015	5-1/2"	-	5"	2	10"	6"
ECO60015	6-5/8"	-	6"	2	10"	6"
ECO80015	8-5/8"	-	8"	2	12"	6"
ECO10015	10-3/4"	-	10"	2	14"	6"
Espesor de 2"						
ECO03820	3/8"	1/4"	1/8"	12	4"	3"
ECO01220	1/2"	3/8"	1/4"	12	5"	3"
ECO05820	5/8"	1/2"	3/8"	12	5"	3"
ECO03420	3/4"	5/8"	-	12	5"	3"
ECO07820	7/8"	3/4"	1/2"	12	5"	3"
ECO11820	1-1/8"	1"	3/4"	12	5"	3"
ECO13820	1-3/8"	1-1/4"	1"	12	5"	3"
ECO15820	1-5/8"	1-1/2"	1-1/4"	18	6"	3"
ECO11020	1-7/8"	-	1-1/2"	6	6"	3"
ECO21820	2-1/8"	2"	-	6	6"	3"
ECO20020	2-3/8"	-	2"	12	6"	3"
ECO25820	2-5/8"	2-1/2"	-	2	8"	4"
ECO21020	2-7/8"	-	2-1/2"	6	8"	4"
ECO31820	3-1/8"	3"	-	6	8"	4"
ECO30020	3-1/2"	-	3"	2	8"	4"
ECO35820	3-5/8"	3-1/2"	-	2	8"	4"
ECO41820	4-1/8"	4"	3-1/2"	2	8"	4"
ECO40020	4-1/2"	-	4"	2	8"	6"
ECO50020	5-1/2"	-	5"	2	10"	6"
ECO60020	6-5/8"	-	6"	2	10"	6"
ECO80020	8-5/8"	-	8"	2	12"	6"
ECO10020	10-3/4"	-	10"	2	16"	6"

* Tamaño del Cobre basado en Tipo K, IPS basado en NPS

Todos los datos e información técnica se basan en los resultados obtenidos según las condiciones de aplicación típica. Es responsabilidad del cliente en verificar si el producto es adecuado para la aplicación prevista. La responsabilidad de la instalación profesional y correcta, y el cumplimiento de las normas de construcción pertinentes, recaen en el cliente. Al ordenar / recibir el producto, usted acepta los Términos y Condiciones de Venta Generales de Armacell aplicables en la región. Por favor solicite una copia, si no la ha recibido.

© Armacell, 2022. ArmaFix es una marca registrada del Grupo Armacell

ArmaFix | Ecolight TDS | 082022 | NA| EN-A | 061-SP

ACERCA DE ARMACELL

Como creadores de la espuma flexible para aislamiento de equipos y proveedor líder en diseño de espumas. Armacell desarrolla soluciones térmicas, acústicas y mecánicas innovadoras y seguras que crean valor sostenible para sus clientes. Los productos de Armacell contribuyen significativamente a la eficiencia energética global marcando la diferencia en el mundo diariamente. Con 3.100 empleados y 26 plantas de producción en 18 países, la compañía opera dos negocios principales, Aislamiento Avanzado y Diseño de Espumas. Armacell se enfoca en materiales aislantes para equipos técnicos, espumas de alto rendimiento para aplicaciones livianas y de alta tecnología, y en la tecnología de láminas de Aerogel de próxima generación.



Para más información, por favor visite:
www.armacell.us
 800-866-5638