



La solution
simple.

FAITES CONFIANCE À L'ORIGINAL

Sellettes de tuyau Insuguard

Insuguard® est la sellette de tuyau brevetée, facile à installer pour les applications CVC/R. Insuguard est la solution la plus pratique et la plus économique d'aujourd'hui pour standardiser les installations de tuyaux, améliorer l'apparence et éliminer complètement les déchirures prématurées d'isolation, les fuites coûteuses et la perte de marchandises réfrigérées causées par des systèmes de suspension inadéquats.

- // Design original et innovant
- // Testé sur le terrain et installé depuis plus de 20 ans
- // Au cahier des charges des plus grandes chaînes de supermarchés et de magasins de détail
- // Compatible avec tous les produits isolants

www.armacell.us | www.insuguard.com



 **armacell**[®]
Insuguard[®]

FICHE TECHNIQUE - INSUGUARD

Breve Description	Insuguard est le support original de tuyau monobloc en forme de sellette pour rails. On peut utiliser les sellettes Insuguard avec tous les produits isolants.
Matière	Copolymère de polypropylène (IPTBCI825B et IPTBCI825W sont chargé a 20% de Fibre de verre)
Couleur	Noir et Blanc
Particularités	La surface intérieure du support de tuyau en forme de sellette n'est pas adhésive et présente une texture spéciale qui agit comme des micro-bulles pour créer un mince film d'air entre la sellette et l'isolation. Cela aide le tuyau isolé à se dilater et à se déplacer librement à l'intérieur de la sellette sans endommager le matériau isolant.
Applications	Installation horizontale de tuyaux dans des applications de plomberie, de mécanique, de réfrigération et de climatisation.
Installation	Sans outils, s'attache directement sur un rail standard 1-5/8" x 1-5/8" (42 mm x 42 mm).

Propriété	Valeur/ Évaluation	Méthode de test
Plage de température		
Température de service max.	+178 °F (+81 °C)	
Température de service min.	-40 °F (-40 °C)	

Comportement au feu et homologations

Propagation de flamme en surface	Homologué UL pour les États-Unis	UL-723, ASTM E84	Indice de propagation de la flamme (110 - 135)*/Indice de pouvoir fumigène 500
	Classé ULC pour le Canada.	ULC-S102.2	Indice de propagation de la flamme 130/Indice de pouvoir fumigène 550

* La valeur dépend de la taille.

Autres caractéristiques techniques

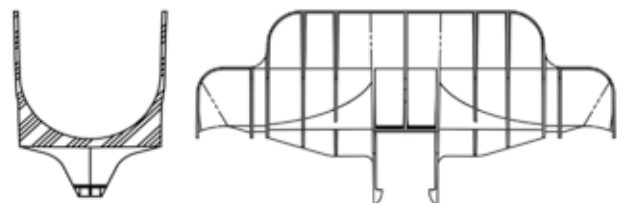
Résistance aux UV	Excellente
Surface	Surface non abrasive pour permettre une dilatation linéaire de l'isolation thermique
Peinturable	Conserve ses propriétés mécaniques même après être peint



CARACTÉRISTIQUES

SELLETTES INSUGUARD

Référence	Couleur	Dimensions : pouces	Dimensions : mm	Longueur : pouces	Longueur : mm
PTBCI225B	Noir	2,250 »	57 mm	12"	305 mm
PTBCI325B	Noir	3,250 »	82 mm	12"	305 mm
PTBCI425B	Noir	4,250 »	108 mm	12"	305 mm
PTBCI525B	Noir	5,250 »	133 mm	12"	305 mm
PTBCI625B	Noir	6,250 »	159 mm	12"	305 mm
PTBCI825B	Noir	8,250 »	209 mm	12"	305 mm
PTBCI225W	Blanc	2,250 »	57 mm	12"	305 mm
PTBCI325W	Blanc	3,250 »	82 mm	12"	305 mm
PTBCI425W	Blanc	4,250 »	108 mm	12"	305 mm
PTBCI525W	Blanc	5,250 »	133 mm	12"	305 mm
PTBCI625W	Blanc	6,250 »	159 mm	12"	305 mm
PTBCI825W	Blanc	8,250 »	209 mm	12"	305 mm



InsuCover®

Le couvre-tuyau InsuCover est conçu pour s'adapter sur le tuyau isolé et peut être rapidement fixé avec des attaches autobloquantes puisque tant la sellette que le couvre-tuyau ont des encoches correspondantes pour une installation facile sans outil. La conception flexible lui permet de s'ajuster automatiquement à la courbure du tuyau, grand ou petit. Une découpe rapide au couteau au niveau des charnières permet à l'installateur de personnaliser la largeur pour les tuyaux plus petits. Ses bords incurvés permettent la même amplitude de mouvement que la sellette Insuguard, en maintenant le tuyau soutenu, bien fixé, mais capable de céder à la dilatation naturelle du tuyau.

Couvre-tuyau InsuCover

Référence	Taille	Couleur	À utiliser avec
IPTBCUCX25B	12" (305 mm)	Noir	IPTBCI225B, IPTBCI325B, IPTBCI425B, IPTBCI525B, IPTBCI625B
IPTBCUC825B	12" (305 mm)	Noir	IPTBCI825B
IPTBCUCX25W	12" (305 mm)	Blanc	IPTBCI225W, IPTBCI325W, IPTBCI425W, IPTBCI525W, IPTBCI625W
IPTBCUC825W	12" (305 mm)	Blanc	IPTBCI825W

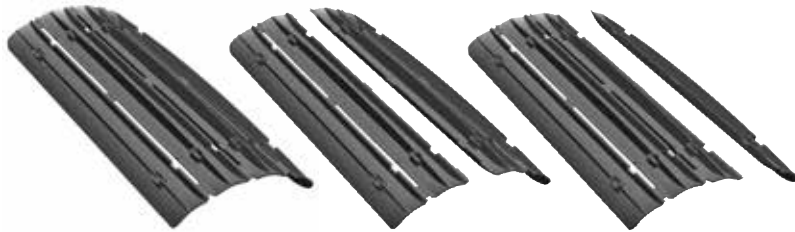
Propriété	Valeur/ Évaluation	Méthode de test
Plage de température		
Température de service max.	+178 °F (+81 °C)	
Température de service min.	-40 °F (-40 °C)	

Comportement au feu et homologations			
Propagation de flamme en surface	Homologué UL pour les États-Unis	UL-723, ASTM E84	Indice de propagation de la flamme (110 - 135)*/Indice de pouvoir fumigène 500
	Classé ULC pour le Canada.	ULC-S102.2	Indice de propagation de la flamme 130/Indice de pouvoir fumigène 550

* La valeur dépend de la taille.

Autres caractéristiques techniques

Résistance aux UV	Excellente
Peut être peint	La peinture n'affecte pas les propriétés mécaniques



Choisissez le bon produit pour le tuyau et l'épaisseur d'isolation correspondants.

Tubes en cuivre

Dimension du tuyau de cuivre	Épaisseur d'isolation				
	1/2" (13 mm)	3/4" (19 mm)	1" (25 mm)	1-1/2" (38 mm)	2" (50 mm)
1/4" (6,4 MM)	IPTBCI225	IPTBCI225	IPTBCI325	IPTBCI425	IPTBCI525
3/8" (9,5 MM)	IPTBCI225	IPTBCI225	IPTBCI325	IPTBCI425	IPTBCI525
1/2" (13 MM)	IPTBCI225	IPTBCI225	IPTBCI325	IPTBCI425	IPTBCI525
5/8" (16 MM)	IPTBCI225	IPTBCI225	IPTBCI325	IPTBCI425	IPTBCI525
3/4" (19 MM)	IPTBCI225	IPTBCI325	IPTBCI325	IPTBCI425	IPTBCI525
7/8" (22 MM)	IPTBCI225	IPTBCI325	IPTBCI325	IPTBCI425	IPTBCI525
1-1/8" (28,5 MM)	IPTBCI325	IPTBCI325	IPTBCI425	IPTBCI525	IPTBCI625
1-3/8" (35 MM)	IPTBCI325	IPTBCI325	IPTBCI425	IPTBCI525	IPTBCI625
1-5/8" (41 MM)	IPTBCI325	IPTBCI425	IPTBCI425	IPTBCI525	IPTBCI625
2-1/8" (54 MM)	IPTBCI425	IPTBCI425	IPTBCI525	IPTBCI625	IPTBCI825
2-5/8" (67 MM)	IPTBCI425	IPTBCI525	IPTBCI525	IPTBCI625	IPTBCI825
4-1/8" (105 MM)	IPTBCI525	IPTBCI525	IPTBCI625	IPTBCI825	IPTBCI825
5-1/8" (130 MM)	IPTBCI525	IPTBCI825	IPTBCI825	IPTBCI825	~

Tuyau SCH. 40/80

Dimension du tuyau de cuivre	Épaisseur d'isolation				
	1/2" (13 mm)	3/4" (19 mm)	1" (25 mm)	1-1/2" (38 mm)	2" (50 mm)
1/4" (6,4 MM)	IPTBCI225	IPTBCI225	IPTBCI325	IPTBCI425	IPTBCI525
3/8" (9,5 MM)	IPTBCI225	IPTBCI225	IPTBCI325	IPTBCI425	IPTBCI525
1/2" (13 MM)	IPTBCI225	IPTBCI325	IPTBCI325	IPTBCI425	IPTBCI525
3/4" (19 MM)	IPTBCI225	IPTBCI325	IPTBCI325	IPTBCI425	IPTBCI525
1" (25 MM)	IPTBCI325	IPTBCI325	IPTBCI425	IPTBCI525	IPTBCI625
1-1/4" (31 MM)	IPTBCI325	IPTBCI325	IPTBCI425	IPTBCI525	IPTBCI625
1-1/2" (38 MM)	IPTBCI325	IPTBCI425	IPTBCI425	IPTBCI525	IPTBCI625
2" (50 MM)	IPTBCI425	IPTBCI425	IPTBCI425	IPTBCI525	IPTBCI625
2-1/2" (62 MM)	IPTBCI425	IPTBCI525	IPTBCI525	IPTBCI625	IPTBCI825
3" (75 mm)	IPTBCI525	IPTBCI525	IPTBCI625	IPTBCI825	IPTBCI825
3-1/2" (88 MM)	IPTBCI525	IPTBCI625	IPTBCI625	IPTBCI825	IPTBCI825
4" (100 MM)	IPTBCI625	IPTBCI625	IPTBCI825	IPTBCI825	IPTBCI825
5" (127 MM)	IPTBCI825	IPTBCI825	IPTBCI825	~	~
6" (152 MM)	IPTBCI825	IPTBCI825	~	~	~

SELLETTE NOIRE # PIÈCE

IPTBCI255B
IPTBCI325B
IPTBCI425B
IPTBCI525B
IPTBCI625B
IPTBCI825B

SELLETTE BLANCHE # PIÈCE

IPTBCI255W
IPTBCI325W
IPTBCI425W
IPTBCI525W
IPTBCI625W
IPTBCI825W

DIAMÈTRE NOMINAL INTERNE

2.25" (57mm)
3.25" (82mm)
4.25" (108 mm)
5.25" (133 mm)
6.25" (159 mm)
8.25" (204 mm)

QTÉ / BÔITE POIDS / BÔITE

65 pcs - 17 lbs (7,7 kg)
38 pcs - 14 lbs (6,4 kg)
25 pcs - 13 lbs (5,9 kg)
16 pcs - 11 lbs (5,0 kg)
12 pcs - 10 lbs (4,5 kg)
4 pcs - 7 lbs (2,1 kg)

Toutes les données et informations techniques reposent sur les résultats obtenus dans les conditions spécifiques définies selon les normes d'essais référencées. Bien qu'Armacell ait pris toutes les précautions nécessaires pour s'assurer que lesdites données et informations techniques sont à jour, elle ne formule aucune observation ou garantie, expresse ou implicite, quant à l'exactitude, au contenu ou à l'exhaustivité des dites données et informations techniques. Armacell décline également toute responsabilité envers toute personne résultant de l'utilisation des dites données ou informations techniques. Armacell se réserve le droit de révoquer, modifier ou amender ce document à tout moment. Il incombe au client de vérifier si le produit convient à l'application prévue. Le client est également responsable de l'installation professionnelle, de sa correcte réalisation, et de la conformité aux réglementations en vigueur en matière de construction. Ce document ne constitue ni ne fait partie d'une offre légale de vente ou de contrat.

Chez Armacell, votre confiance signifie tout pour nous, aussi voulons-nous vous faire connaître vos droits et vous faciliter la compréhension des informations que nous recueillons et des raisons pour lesquelles nous les recueillons. Si vous souhaitez en savoir plus sur notre traitement de vos données, veuillez consulter notre **Politique de protection des données**.

© Armacell, 2021. Insuguard est une marque déposée du groupe Armacell.
00327-FR | Insuguard | Insuguard | TDS | 092021 | NA | FR-A

À PROPOS D'ARMACELL

Fournisseur majeur dans le domaine des mousses techniques et inventeur d'une mousse souple pour parfaire l'isolation des équipements, Armacell développe des solutions thermiques, acoustiques et mécaniques innovantes et sûres, qui sont symboles de durabilité pour ses clients. Les produits d'Armacell contribuent de façon significative à l'efficacité énergétique mondiale en faisant chaque jour une différence dans le monde entier. Avec 3,000 employés et 23 usines de production dans 15 pays, la société met l'accent sur deux activités principales : Advanced Insulation (Systèmes d'isolation avancée) et Engineered Foams (Mousses techniques). Armacell se concentre sur les matériaux isolants pour les équipements techniques, les mousses haute performance pour des applications high-tech et légères et la technologie des couvertures en aérogel de nouvelle génération.

Pour plus d'informations, veuillez consulter les sites Internet :
www.armacell.us et www.insuguard.com

