

INNOVATION DANS LES SUPPORTS DE TUYAUTERIE

ArmaFix[®] EcoLight

Les supports de soutien pour la tuyauterie peuvent être un problème potentiel. En laissant l'isolation être compressée, un pont thermique peut se produire et provoquer de la condensation. Les nouveaux supports de tuyauterie ArmaFix[®] EcoLight d'Armacell, avec noyau en PET porteur, soutiennent et protègent l'isolation contre la compression et les dommages, tout en préservant l'intégrité thermique du système.

- Empêche la création d'un pont thermique
- Noyau PET avec 100% de contenu recyclé après consommation
- Convient à toutes les tailles et épaisseurs d'isolation d'Armacell
- Autoscellage, faciles à installer
- Léger, mais durable www.armacell.us

www.armacell.us



 **armacell**[®]
ArmaFix[®]

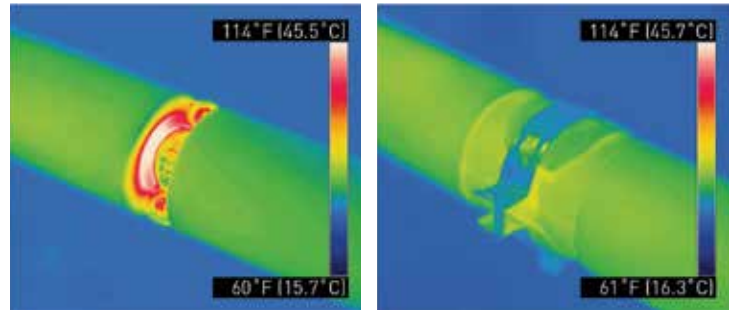
FICHE TECHNIQUE – ARMAFIX ECOLIGHT

Brève description	Support de tuyau pour empêcher la compression et les dommages à l'isolation aux points de fixation. Toutes les dimensions correspondent à l'épaisseur nominale de paroi Armacell.
Type de matière	Noyau porteur en mousse PET, isolation Armacell sur la partie extérieure pour le raccordement. Revêtement extérieur en feuille de PCV.
Couleur	Noir
Applications	Aide au montage sans interaction thermique pour tubes isolés avec de la mousse élastomère Armacell.
Installation	Installez à des températures ambiantes supérieures à 10 °C (50 °F) et utilisez l'adhésif Armaflex 520 pour coller les supports au reste du système d'isolation Armaflex.

Propriété	Valeur/ Évaluation	Méthode d'essai
Plage de température		
Température de service	Température de service max.	+ 80 °C (+ 176 °F)
	Température de service min.	0 °C (+ 32 °F)
Conductivité thermique		
Conductivité thermique	0,25 btu-in/(h-ft ² -°F)	ASTM C177 ou ASTM C518
Autres caractéristiques techniques		
Résistance à la compression	1 517 kPa.	
Résistance au cisaillement	689 kPa.	
Densité	96 - 112 kg/m ³	
Stockage et durée de conservation	Les produits avec fermeture autocollante sont à installer dans un délai de 1 an	

ArmaFix EcoLight est approuvé pour une utilisation dans des plénums d'air selon UL 2043 pour un Ø int. maximal de 1" selon le fichier UL numéro R39314.

Les supports de tuyau non isolés constituent un point faible dans les systèmes d'isolation où le pont thermique peut provoquer de la condensation, des pertes d'énergie, de la corrosion et des dommages secondaires coûteux. Une isolation thermique entre le tuyau et les pinces de fixation au moyen de supports isolés ArmaFix EcoLight fournit une solution à long terme au contrôle de la condensation.



SUPPORTS DE TUYAU ARMAFIX ECOLIGHT

Article	Ø int. nominal EcoLight	Dimension nominale du tube de cuivre	Dimension nominale du tuyau en fer / PCV	Unités par boîte	Taille de pince recommandée, dimension de diamètre extérieur (Ø ext.)	Longueur EcoLight
Paroi de 12,7 mm (½ po)						
ECO01412	1/4"	-	-	24	1"	3"
ECO03812	3/8"	1/4"	1/8"	18	1-1/4"	3"
ECO01212	1/2"	3/8"	1/4"	18	1-1/4"	3"
ECO05812	5/8"	1/2"	3/8"	18	1-1/2"	3"
ECO03412	3/4"	5/8"	-	18	1-1/2"	3"
ECO07812	7/8"	3/4"	1/2"	18	2"	3"
ECO11812	1-1/8"	1"	3/4"	24	2"	3"
ECO13812	1-3/8"	1-1/4"	1"	18	2-1/2"	3"
ECO15812	1-5/8"	1-1/2"	1-1/4"	18	2-1/2"	3"
ECO11012	1-7/8"	-	1-1/2"	24	3"	3"
ECO21812	2-1/8"	2"	-	24	3"	3"
ECO20012	2-3/8"	-	2"	24	3-1/2"	3"
ECO25812	2-5/8"	2-1/2"	-	12	3-1/2"	4"
ECO21012	2-7/8"	-	2-1/2"	12	4"	4"
ECO31812	3-1/8"	3"	-	12	4"	4"
ECO30012	3-1/2"	-	3"	12	5"	4"
ECO35812	3-5/8"	3-1/2"	-	12	5"	4"
ECO41812	4-1/8"	4"	3-1/2"	12	5"	4"
ECO40012	4-1/2"	-	4"	4	6"	6"
ECO50012	5-1/2"	-	5"	3	8"	6"
ECO60012	6-5/8"	-	6"	3	8"	6"
ECO80012	8-5/8"	-	8"	2	10"	6"

Article	Ø int. nominal EcoLight	Dimension nominale du tube de cuivre	Dimension nominale du tuyau en fer / PCV	Unités par boîte	Taille de pince recommandée, dimension de diamètre extérieur (Ø ext.)	Longueur EcoLight
Paroi de 19 mm (¾ po)						
ECO01434	1/4"	-	-	18	1-1/2"	3"
ECO03834	3/8"	1/4"	1/8"	18	2"	3"
ECO01234	1/2"	3/8"	1/4"	18	2"	3"
ECO05834	5/8"	1/2"	3/8"	24	2"	3"
ECO03434	3/4"	5/8"	-	24	2-1/2"	3"
ECO07834	7/8"	3/4"	1/2"	18	2-1/2"	3"
ECO11834	1-1/8"	1"	3/4"	18	3"	3"
ECO13834	1-3/8"	1-1/4"	1"	24	3"	3"
ECO15834	1-5/8"	1-1/2"	1-1/4"	24	3"	3"
ECO11034	1-7/8"	-	1-1/2"	24	3-1/2"	3"
ECO21834	2-1/8"	2"	-	24	3-1/2"	3"
ECO20034	2-3/8"	-	2"	18	4"	3"
ECO25834	2-5/8"	2-1/2"	-	12	4"	4"
ECO21034	2-7/8"	-	2-1/2"	12	5"	4"
ECO31834	3-1/8"	3"	-	12	5"	4"
ECO30034	3-1/2"	-	3"	12	5"	4"
ECO35834	3-5/8"	3-1/2"	-	12	5"	4"
ECO41834	4-1/8"	4"	3-1/2"	12	6"	4"
ECO40034	4-1/2"	-	4"	6	6"	6"
ECO50034	5-1/2"	-	5"	6	8"	6"
ECO60034	6-5/8"	-	6"	2	8"	6"
ECO80034	8-5/8"	-	8"	2	10"	6"
Paroi de 25,4 mm (1 po)						
ECO01410	1/4"	-	-	18	2"	3"
ECO03810	3/8"	1/4"	1/8"	12	2"	3"
ECO01210	1/2"	3/8"	1/4"	12	2-1/2"	3"
ECO05810	5/8"	1/2"	3/8"	18	2-1/2"	3"
ECO03410	3/4"	5/8"	-	18	2-1/2"	3"
ECO07810	7/8"	3/4"	1/2"	24	3"	3"
ECO11810	1-1/8"	1"	3/4"	24	3"	3"
ECO13810	1-3/8"	1-1/4"	1"	24	3-1/2"	3"
ECO15810	1-5/8"	1-1/2"	1-1/4"	24	3-1/2"	3"
ECO11010	1-7/8"	-	1-1/2"	18	4"	3"
ECO21810	2-1/8"	2"	-	12	4"	3"
ECO20010	2-3/8"	-	2"	12	5"	3"
ECO25810	2-5/8"	2½"	-	12	5"	4"
ECO21010	2-7/8"	-	2-1/2"	12	5"	4"
ECO31810	3-1/8"	3"	-	12	5"	4"
ECO30010	3-1/2"	-	3"	12	6"	4"
ECO35810	3-5/8"	3-1/2"	-	6	6"	4"
ECO41810	4-1/8"	4"	3-1/2"	6	6"	4"
ECO40010	4-1/2"	-	4"	6	8"	6"
ECO50010	5-1/2"	-	5"	2	8"	6"
ECO60010	6-5/8"	-	6"	2	10"	6"
ECO80010	8-5/8"	-	8"	2	12"	6"
ECO10010	10-3/4"	-	10"	2	14"	6"
Parois de 38,1 mm (1½ po)						
ECO03815	3/8"	1/4"	1/8"	12	3-1/2"	3"
ECO01215	1/2"	3/8"	1/4"	12	3-1/2"	3"
ECO05815	5/8"	1/2"	3/8"	12	3-1/2"	3"
ECO03415	3/4"	5/8"	-	12	3-1/2"	3"
ECO07815	7/8"	3/4"	1/2"	18	4"	3"
ECO11815	1-1/8"	1"	3/4"	12	4"	3"
ECO13815	1-3/8"	1-1/4"	1"	24	4"	3"
ECO15815	1-5/8"	1-1/2"	1-1/4"	24	5"	3"
ECO11015	1-7/8"	-	1-1/2"	24	5"	3"
ECO21815	2-1/8"	2"	-	24	5"	3"
ECO20015	2-3/8"	-	2"	24	5"	3"
ECO25815	2-5/8"	2-1/2"	-	12	6"	4"
ECO21015	2-7/8"	-	2-1/2"	6	6"	4"
ECO31815	3-1/8"	3"	-	6	6"	4"
ECO30015	3-1/2"	-	3"	2	6"	4"

Article	Ø int. nominal EcoLight	Dimension nominale du tube de cuivre	Dimension nominale du tuyau en fer / PCV	Unités par boîte	Taille de pince recommandée, dimension de diamètre extérieur (Ø ext.)	Longueur EcoLight
Paroi de 38,1 mm (1½ po) (suite)						
ECO35815	3-5/8"	3-1/2"	-	2	8"	4"
ECO41815	4-1/8"	4"	3-1/2"	6	8"	4"
ECO40015	4-1/2"	-	4"	2	8"	6"
ECO50015	5-1/2"	-	5"	2	10"	6"
ECO60015	6-5/8"	-	6"	2	10"	6"
ECO80015	8-5/8"	-	8"	2	12"	6"
ECO10015	10-3/4"	-	10"	2	14"	6"
Paroi de 50,8 mm (2 po)						
ECO03820	3/8"	1/4"	1/8"	12	4"	3"
ECO01220	1/2"	3/8"	1/4"	12	5"	3"
ECO05820	5/8"	1/2"	3/8"	12	5"	3"
ECO03420	3/4"	5/8"	-	12	5"	3"
ECO07820	7/8"	3/4"	1/2"	12	5"	3"
ECO11820	1-1/8"	1"	3/4"	12	5"	3"
ECO13820	1-3/8"	1-1/4"	1"	12	5"	3"
ECO15820	1-5/8"	1-1/2"	1-1/4"	18	6"	3"
ECO11020	1-7/8"	-	1-1/2"	6	6"	3"
ECO21820	2-1/8"	2"	-	6	6"	3"
ECO20020	2-3/8"	-	2"	12	6"	3"
ECO25820	2-5/8"	2-1/2"	-	2	8"	4"
ECO21020	2-7/8"	-	2-1/2"	6	8"	4"
ECO31820	3-1/8"	3"	-	6	8"	4"
ECO30020	3-1/2"	-	3"	2	8"	4"
ECO35820	3-5/8"	3-1/2"	-	2	8"	4"
ECO41820	4-1/8"	4"	3-1/2"	2	8"	4"
ECO40020	4-1/2"	-	4"	2	8"	6"
ECO50020	5-1/2"	-	5"	2	10"	6"
ECO60020	6-5/8"	-	6"	2	10"	6"
ECO80020	8-5/8"	-	8"	2	12"	6"
ECO10020	10-3/4"	-	10"	2	16"	6"

* Dimensions de cuivre sur la base du type K, CIT basés sur DN

Toutes les données et informations techniques reposent sur les résultats obtenus dans les conditions spécifiques définies selon les normes d'essais référencées. Bien qu'Armacell ait pris toutes les précautions nécessaires pour s'assurer que lesdites données et informations techniques sont à jour, elle ne formule aucune observation ou garantie, expresse ou implicite, quant à l'exactitude, au contenu ou à l'exhaustivité des dites données et informations techniques. Armacell décline également toute responsabilité envers toute personne résultant de l'utilisation desdites données ou informations techniques. Armacell se réserve le droit de révoquer, modifier ou amender ce document à tout moment. Il incombe au client de vérifier si le produit convient à l'application prévue. Le client est également responsable de l'installation professionnelle, de sa correcte réalisation et de la conformité aux réglementations en vigueur en matière de construction. Ce document ne constitue ni ne fait partie d'une offre légale de vente ou de contrat.

Chez Armacell, votre confiance signifie tout pour nous, aussi voulons-nous vous faire connaître vos droits et vous faciliter la compréhension des informations que nous recueillons et des raisons pour lesquelles nous les recueillons. Si vous souhaitez en savoir plus sur notre traitement de vos données, veuillez consulter notre **Politique de protection des données**.

© Armacell, 2022. Tous droits réservés. Les marques de commerce suivies de ® ou TM sont des marques de commerce du Groupe Armacell.
ArmaFix | EcoLight TDS | 082022 | NA | EN-A | 061

À PROPOS D'ARMACELL

Fournisseur majeur dans le domaine des mousses techniques et inventeur d'une mousse souple pour parfaire l'isolation des équipements, Armacell développe des solutions thermiques, acoustiques et mécaniques innovantes et sûres, qui sont symboles de durabilité pour ses clients. Les produits d'Armacell contribuent de façon significative à l'efficacité énergétique mondiale en faisant chaque jour une différence dans le monde entier. Avec 3,200 employés et 26 usines de production dans 18 pays, la société met l'accent sur deux activités principales : Advanced Insulation (Systèmes d'isolation avancée) et Engineered Foams (Mousses techniques). Armacell se concentre sur les matériaux isolants pour les équipements techniques, les mousses haute performance pour des applications high-tech et légères et la technologie des couvertures en aérogel de nouvelle génération.



Pour plus d'informations, veuillez consulter le site Internet :
www.armacell.us
 800-866-5638